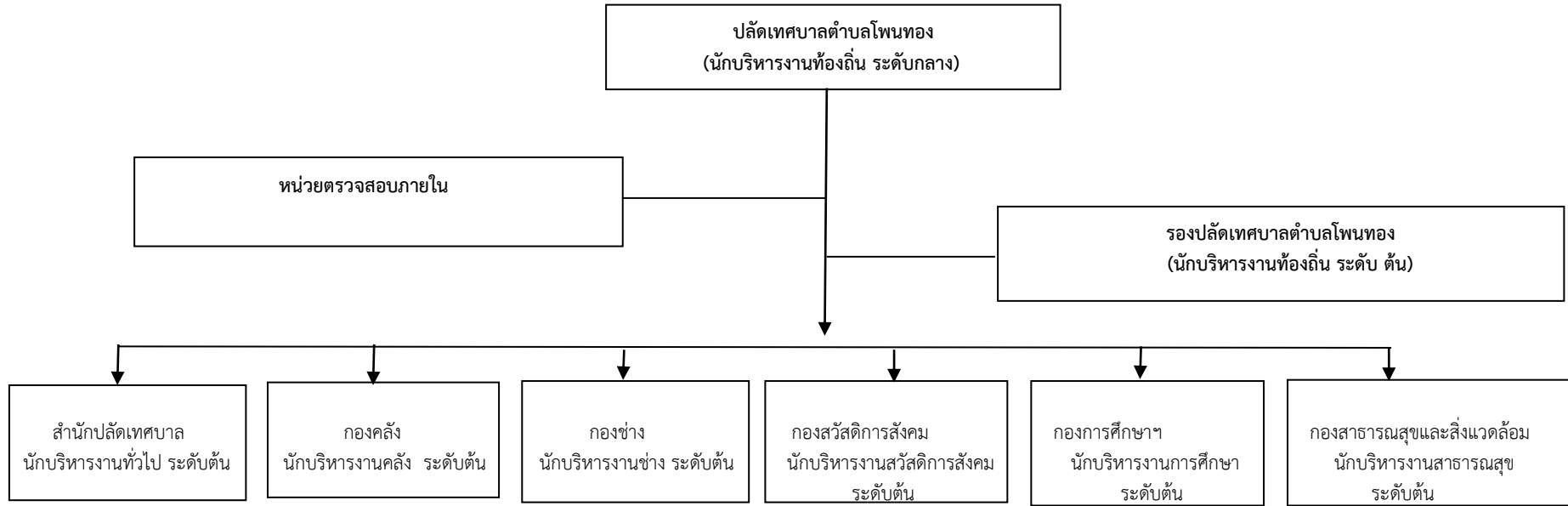
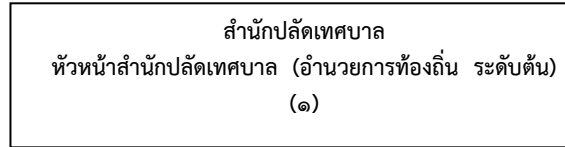


โครงสร้างส่วนราชการ ของเทศบาลตำบลโพนทอง



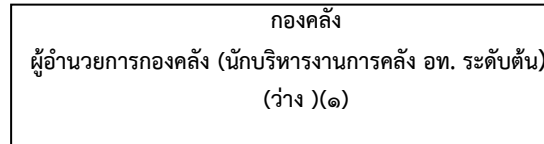
โครงสร้างของสำนักปลัดเทศบาล



๑. งานบริหารงานทั่วไป	๒. งานการเจ้าหน้าที่	๓. งานยุทธศาสตร์และงบประมาณ	๔. งานนิติกร	๕. งานการป้องกันและบรรเทาสาธารณภัย
-นักจัดการงานทั่วไป ปฏิบัติการ ปก. (๑) - จพง.ธุรการ ปง./ชง. (ว่าง) (๑) -จพง.ธุรการ ชำนาญงาน ชง. (๑) พนักงานจ้างทั่วไป -พนักงานขับรถยนต์ (ว่าง) (๑) -แม่บ้าน (๑) -นักการภารโรง (ว่าง) (๑)	-นักทรัพยากรบุคคล ปก. (๑)	-นักวิเคราะห์นโยบายและแผน ชก. (๑) พนักงานจ้างตามภารกิจ -ผู้ช่วยนักวิเคราะห์นโยบายและแผน (๑)	-นิติกร ชก. (๑)	-นักป้องกันและบรรเทาสาธารณภัย ปก. (๑) พนักงานจ้างตามภารกิจ -ผู้ช่วยเจ้าพนักงานป้องกันและบรรเทาสาธารณภัย (๑)

ระดับ	อท. (ต้น)	วิชาการ (ชก.)	วิชาการ (ปก.)	ทั่วไป (ปง./ชง.)	ทั่วไป (ปง.)	พนักงานจ้างตาม ภารกิจ	พนักงานจ้าง ทั่วไป	รวม
จำนวน	๑	๒	๓	๑	๑	๒	๓	๑๓

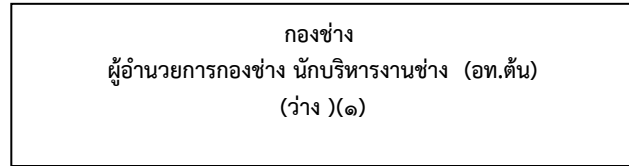
โครงสร้างของกองคลัง



๑. ฝ่ายบริหารงานคลัง	๒. งานการเงินและบัญชี	๓. งานพัฒนาและจัดเก็บรายได้	๔. งานทะเบียนทรัพย์สินและพัสดุ
-หัวหน้าฝ่ายบริหารงานคลัง (นักบริหารงานการคลัง อท. ระดับ ต้น) (๑)	-เจ้าพนักงานการเงินและบัญชี ปง.(๑) -เจ้าพนักงานธุรการ ชง.(๑) ลูกจ้างประจำ -เจ้าพนักงานการเงินและบัญชี (๑) พนักงานจ้างตามภารกิจ -ผู้ช่วยเจ้าพนักงานการเงินและบัญชี (๑)	-เจ้าพนักงานจัดเก็บรายได้ ชำนาญงาน ชง.(๑) พนักงานจ้างตามภารกิจ -ผู้ช่วยเจ้าพนักงานจัดเก็บรายได้ (๑)	- นักวิชาการพัสดุ ปก./ชก. (ว่าง)(๑) -เจ้าพนักงานพัสดุ ชำนาญงาน (๑)

ระดับ	อท. (ต้น)	วิชาการ (ปก/ชก)	ทั่วไป (ชง.)	ลูกจ้างประจำ	พนักงานจ้างตาม ภารกิจ	รวม
จำนวน	๒	๑	๔	๑	๒	๑๐

โครงสร้างของกองช่าง



๑. งานวิศวกรรม	๒. งานออกแบบและควบคุมอาคาร	๓.งานสาธารณูปโภค	๔.งานงานธุรการ
-วิศวกรโยธา ปก./ชก. (ว่าง)(๑)	-นายช่างโยธา ชำนาญงาน (๑) -นายช่างโยธา ปง./ชง. (ว่าง)(๑)	<u>พนักงานจ้างตามภารกิจ</u> -ผู้ช่วยนายช่างประปา (๑)	

ระดับ	อท. (ต้น)	วิชาการ (ปก./ชก.)	ทั่วไป (ชง.)	ทั่วไป (ปง/ชง)	พนักงานจ้างตาม ภารกิจ	รวม
จำนวน	๑	๑	๑	๑	๑	๕

โครงสร้างของกองสวัสดิการสังคม

กองการสวัสดิการสังคม
ผู้อำนวยการกองสวัสดิการสังคม นักบริหารงานสวัสดิการสังคม
(อท. ระดับต้น) (๑)



๑. ฝ่ายส่งเสริมและสวัสดิการสังคม	๒. งานสวัสดิการสังคม	๓. งานสังคมสงเคราะห์	๔. งานส่งเสริมอาชีพและพัฒนาสตรี
-หัวหน้าฝ่ายส่งเสริมและสวัสดิการสังคม (นักบริหารงานสวัสดิการสังคม อท. ระดับ ต้น) (๑)	<u>ลูกจ้างประจำ</u> -นักพัฒนาชุมชน (๑) <u>พนักงานจ้างตามภารกิจ</u> -ผู้ช่วยเจ้าพนักงานพัฒนาชุมชน (๑)		

ระดับ	อท. (ต้น)	ลูกจ้างประจำ	พนักงานจ้าง ตามภารกิจ	รวม
จำนวน	๒	๑	๑	๔

โครงสร้างของกองการศึกษา

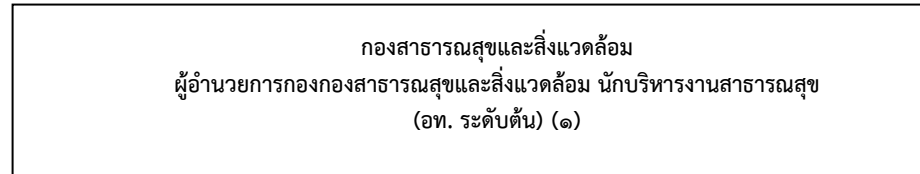
กองการศึกษา
 ผู้อำนวยการกองการศึกษาฯ นักบริหารงานการศึกษา
 (อท.ระดับต้น) (๑)



๑. ฝ่ายบริหารการศึกษา	๒. งานการศึกษาปฐมวัย	๓. งานประเพณี งานกีฬางานกิจกรรมเด็กและเยาวชน
-นักบริหารงานการศึกษา (อท.ระดับ ต้น) (๑) (ว่าง)	-ครูผู้ดูแลเด็ก (ครู ค.ศ. ๒) (๒) -ครูผู้ดูแลเด็ก (ครู ค.ศ.๑) (๒) . พนักงานจ้างตามภารกิจ ๑ อัตรา - ผู้ช่วยครู (ว่าง) (๑)	

ระดับ	อท. (ต้น)	บุคลากร ทางการศึกษา	พนักงานจ้าง ตามภารกิจ	รวม
จำนวน	๒	๔	๑	๗

โครงสร้างของกองสาธารณสุขและสิ่งแวดล้อม



๑. งานสาธารณสุข งานป้องกันและควบคุมโรคติดต่อ งานสุขาภิบาลและอนามัยสิ่งแวดล้อม	๒. งานรักษาความสะอาด งานกำจัดสิ่งปฏิกูลและขยะมูลฝอย
-นักวิชาการสาธารณสุข ชำนาญการ (๑)	

ระดับ	อท. (ต้น)	วิชาการ (ชก.)	รวม
จำนวน	๑	๑	๒

โครงสร้างของหน่วยงานตรวจสอบภายใน

หน่วยงานตรวจสอบภายใน
นักวิชาการตรวจสอบภายใน ปก/ชก (๑) (ว่าง)

ระดับ	วิชาการ (ปก/ชก)	รวม
จำนวน	๑	๑